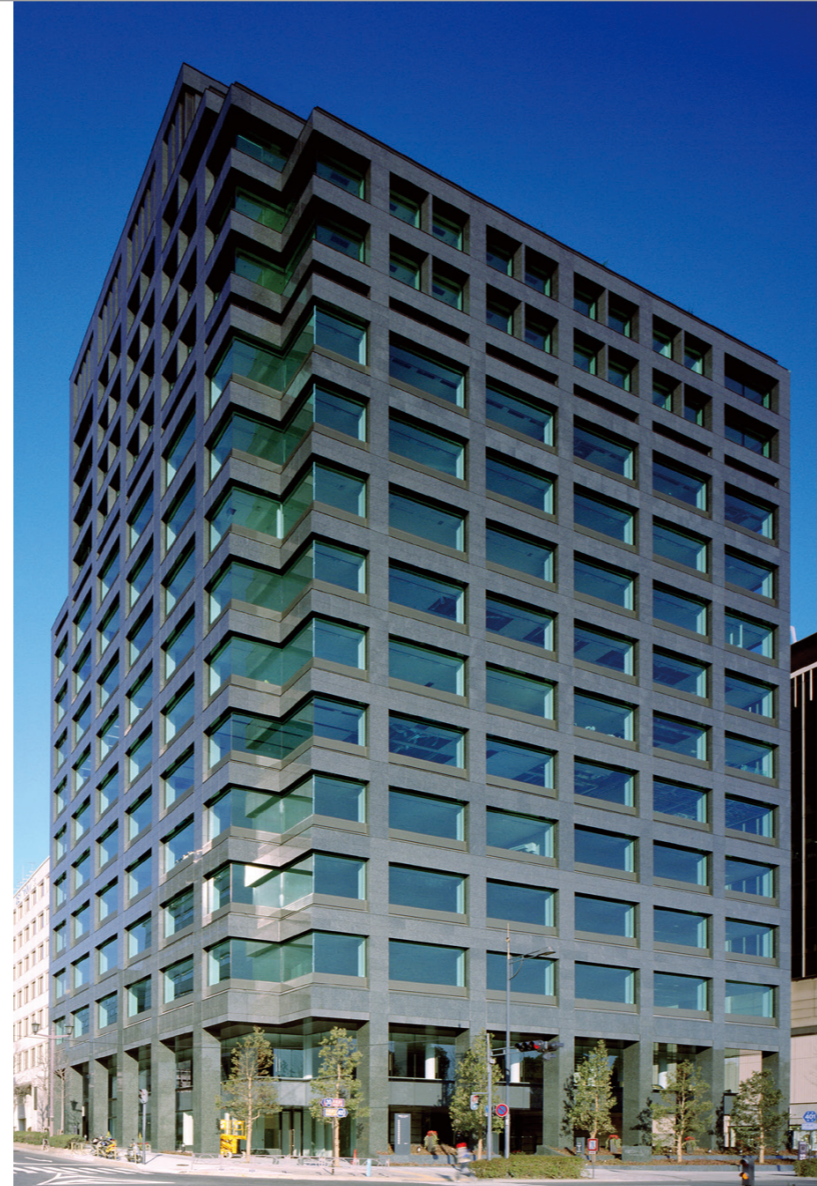


# 半蔵門ファーストビル



## DBJ Green Building

### 4 STARS 取得



## 環境

- 01 熱線吸収強化ガラスの導入による日射熱負荷の軽減
- 02 専有部・共用部照明のLED化
- 03 自然換気口及び全熱交換機による外気導入
- 04 自動水栓設備の設置
- 05 ごみ処理に関するマニフェスト電子化、テナントへのゴミ分別の啓蒙

## 快適性

- 06 天井高2.8m、OAフロア10cmの整形無柱空間  
女子トイレにパウダーコーナー及びパーソナルボックスを設置  
完全個別空調による快適な執務環境への貢献
- 07 皇居の緑景を見渡せる眺望
- 08 東京メトロ半蔵門線「半蔵門」駅から徒歩3分という利便性

## 危機対応

- 09 免震構造を採用
- 10 3回線受電方式、重油発電の採用により2重のバックアップ体制で停電のリスクを回避  
→共用部及び専有部の非常用系統へのバックアップは災害時72時間  
→希望に応じてテナント専用の非常用発電機の設置が可能
- 11 24時間365日有人管理及び中央管理センターでの遠隔監視  
→災害のみならず通常の設備故障においても迅速な対応が可能

## 多様性

- 12 地域との良好な関係性の構築  
→町会と連携し、祭りなどのイベントへの参加・実施

## 管理の充実

- 13 テナントへの定期訪問、及び要望のヒアリング実施
- 14 エネルギー使用量の開示

<b>01</b> 断熱・遮熱 SOLAR HEAT 	<b>02</b> 節電 POWER SAVING 	<b>03</b> 自然換気 VENTILATION 	<b>04</b> 節水・再利用 WATER SAVING 	<b>05</b> リサイクル RECYCLING 	<b>06</b> フロアスペック FLOOR SPECS 
<b>07</b> 開放的な眺望 EXPANSIVE VIEWS 	<b>08</b> 快適アクセス ACCESS 	<b>09</b> 免震・制振 SEISMIC RESISTANCE 	<b>10</b> 無停電対応 POWER SUPPLY 	<b>環境と社会に優しい オフィスビル 14の取組み</b> 	
<b>11</b> 24H直接管理 MANAGEMENT 	<b>12</b> 地域共生 COMMUNITY 	<b>13</b> ホスピタリティ HOSPITALITY 	<b>14</b> 省エネ活動 ENERGY SAVING 		